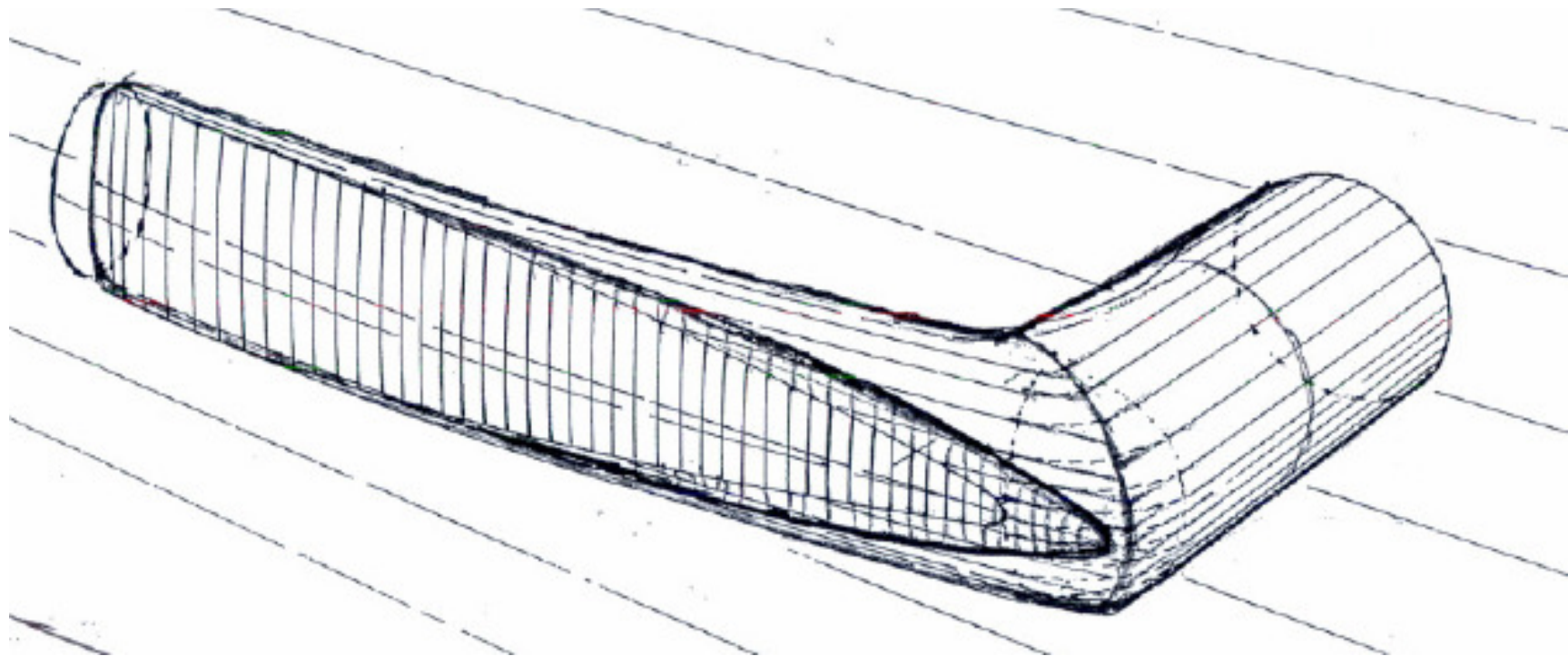


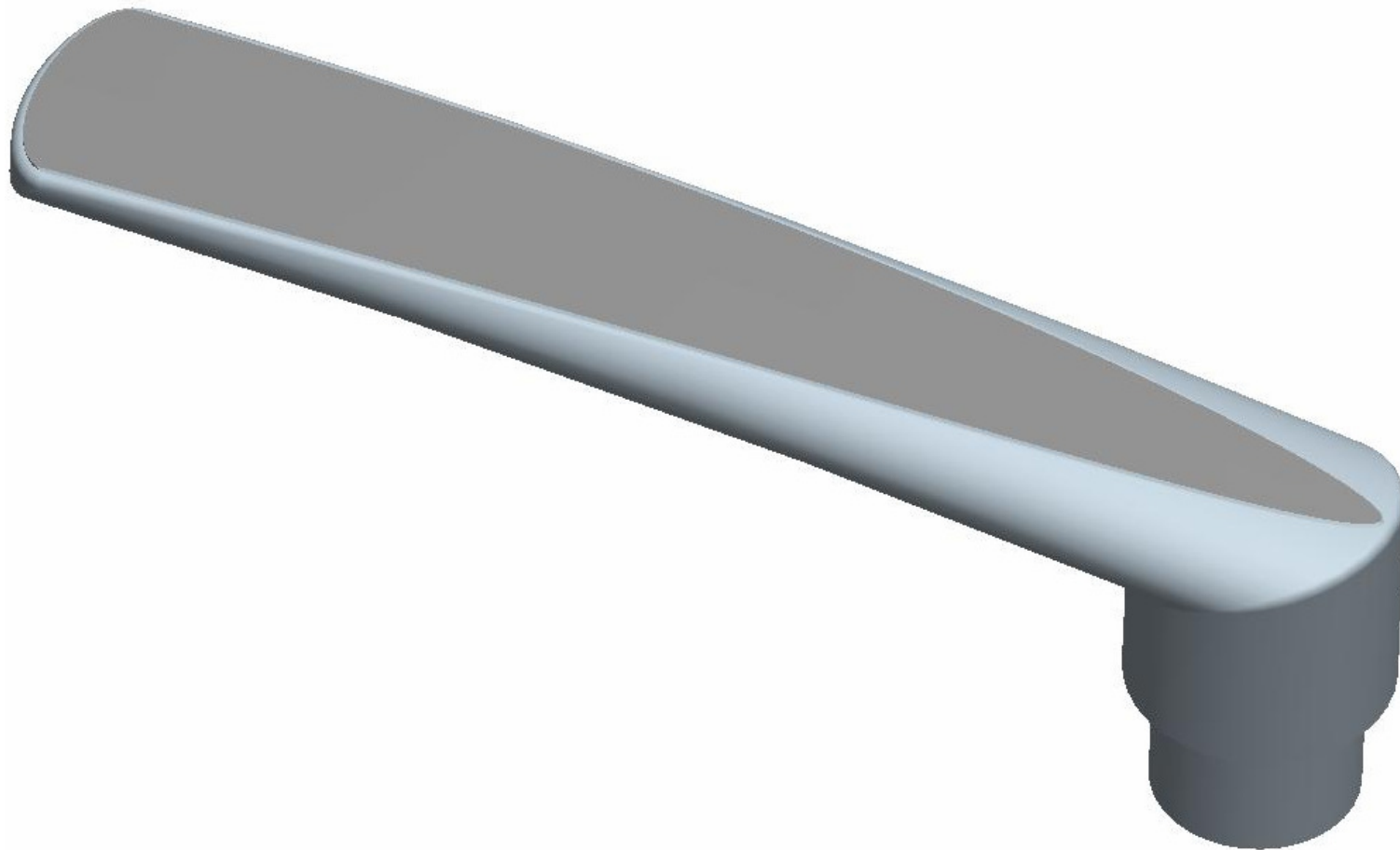
Herstellung von Edelstahlgriffen für Fa. Becker GmbH & Co KG
mobile raumwandler®



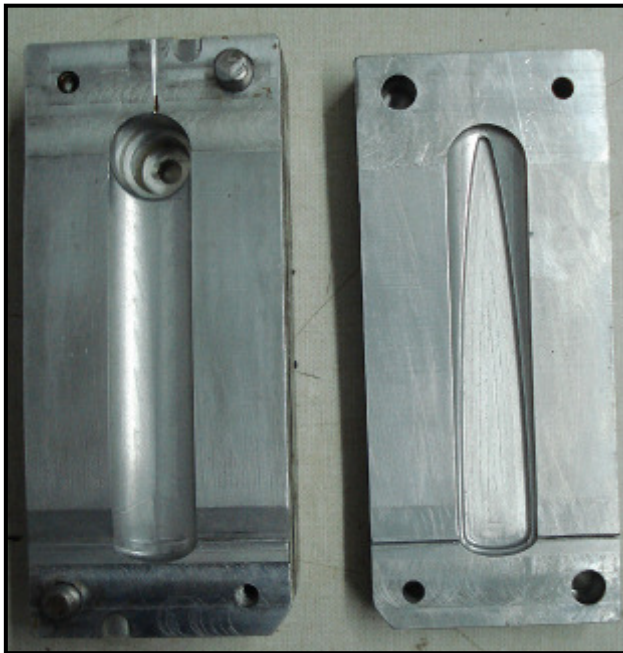
1. Designstudie der Fa. Becker GmbH & Co KG



2. Erstellen von CAD Daten



3. Werkzeugkonstruktion und Fertigung



4. Wachspositiv erstellen



5. Erstellen der Gusstraube



6. Erstellen der keramischen Gussform / Entwachsen



7. Gussvorbereitung



8. Giessen



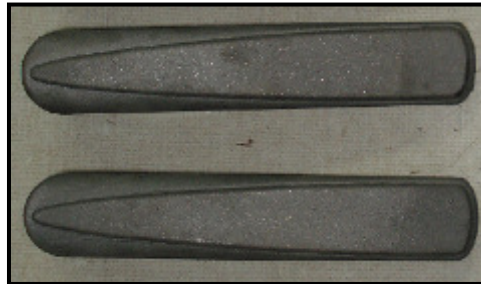
9. Entfernen der keramischen Schale



10. Strahlen und Trennen



11. Prototypen aus verschiedenen Materialien



Edelstahl 1.4301

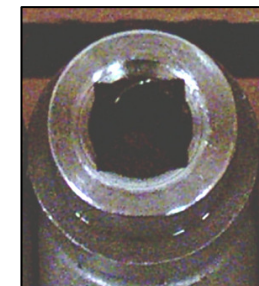
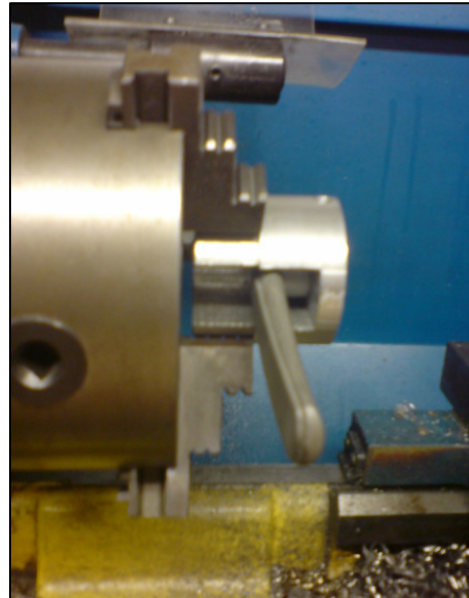
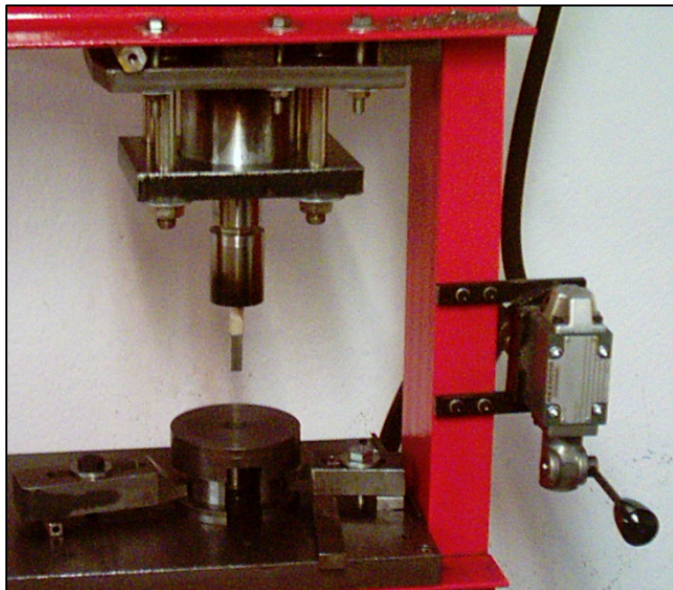


Aluminium LM25

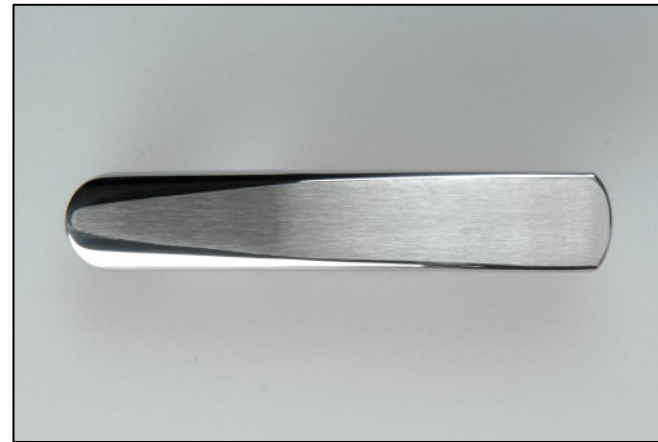


Bronzelegierung

12. Mechanische Bearbeitung



13. Schleifen und Polieren



14. Endprodukt

